

Zarządzenie Nr *28/2022*

**Dyrektora Ośrodka Pomocy Społecznej
w Świętochłowicach**

z dnia *30 września 2022*

w sprawie: wprowadzenia aneksu nr 14 do Regulaminu Organizacyjnego Ośrodka Pomocy Społecznej w Świętochłowicach ustalonego Zarządzeniem Nr 355/2011 Prezydenta Miasta Świętochłowice z dnia 17 lipca 2011 r. w sprawie zatwierdzenia Regulaminu Organizacyjnego Ośrodka Pomocy Społecznej w Świętochłowicach

Na podstawie § 17 Statutu Ośrodka Pomocy Społecznej oraz § 27 Regulaminu Organizacyjnego Ośrodka Pomocy Społecznej w Świętochłowicach, stanowiącego załącznik do Zarządzenia Nr 355/2011 Prezydenta Miasta Świętochłowice z dnia 27 lipca 2011 r. w sprawie zatwierdzenia Regulaminu Organizacyjnego Ośrodka Pomocy Społecznej w Świętochłowicach,

zarządzam, co następuje:

§ 1

Wprowadzić Aneks nr 14 do Regulaminu Organizacyjnego Ośrodka Pomocy Społecznej w Świętochłowicach, stanowiący załącznik do niniejszego zarządzenia.

§ 2

1. Wykonanie zarządzenia powierzam Zastępcy Dyrektora Ośrodka Pomocy Społecznej w Świętochłowicach.
2. Zobowiązuję Kierownika Działu Organizacyjno-Prawnego do zapoznania wszystkich pracowników z niniejszym zarządzeniem.

§ 3

Zarządzenie wchodzi w życie z dniem podpisania, z mocą obowiązywania od 01 października 2022 r.

DYREKTOR
Ośrodka Pomocy Społecznej
w Świętochłowicach

Agnieszka Kilka

Opad

Radca Prawny
Krystian Załęczny
KT-4102

Załącznik

do Zarządzenia Nr 28...../2022

Dyrektora Ośrodka Pomocy Społecznej

w Świętochłowicach

z dnia 30.11.2022 r.

ANEKS nr 14

z dnia ...30.11.2022..... 2022 r.

do Regulaminu Organizacyjnego Ośrodka Pomocy Społecznej

W Regulaminie Organizacyjnym Ośrodka Pomocy Społecznej w Świętochłowicach stanowiącym załącznik do Zarządzenia Nr 355/20211 Prezydenta Miasta Świętochłowice z dnia 27 lipca 2011 r. w sprawie zatwierdzenia Regulaminu Organizacyjnego Ośrodka Pomocy Społecznej w Świętochłowicach, dokonuje się następujących zmian:

§ 1

1. § 8 ust. 2 otrzymuje nowe brzmienie:

„ § 8

2. Komórki Organizacyjne Ośrodka:

- | | |
|---|--------------|
| 1) Dział Finansowo-Księgowy | FK |
| 2) Dział Organizacyjno-Prawny | OP |
| 3) Dział Pomocy Dziecku i Rodzinie, w tym:
- Punkt Wsparcia Rodzin „Tęcza” | PDiR |
| 4) Dział Świadczeń | DŚ |
| 5) Dział Świadczeń Rodzinnych i Dodatków Mieszkaniowych | ŚRiDM |
| 6) Sekcja Obsługi Świadczeń Alimentacyjnych i Dochodzenia Należności
Alimentacyjnych | SFA |
| 7) Sekcja do spraw Niepełnosprawności | SN |
| 8) Sekcja Aktywności Lokalnej i Świetlicy Środowiskowej „Promyk” | SAL |
| 9) Dział Pracy Socjalnej I | PS I |
| 10) Dział Pracy Socjalnej II, w tym
- Przemoc w Rodzinie | PS II
PwR |

- 11) Sekcja do spraw Pozyskiwania Funduszy Zewnętrznych i Realizacji Projektów, w tym SP
- Centrum Wsparcia Seniora CWS
- 12) Stanowisko ds. BHP i POŻ. BHP
- 13) Inspektor Ochrony Danych Osobowych IODO
3. Jednostka podległa Ośrodkowi:
- 1) Dzienny Dom „Senior+” z filią DDS”

§ 2

1. Uchyła się § 26
2. Zmianie ulega dotychczasowa numeracja paragrafów począwszy od § 27 do § 30, w następujący sposób:

- a) § 27 zastępuje się § 26,
b) § 28 zastępuje się § 27,
c) § 29 zastępuje się § 28,
d) § 30 zastępuje się § 29,

§ 3

Schematowi organizacyjnemu stanowiącemu Załącznik nr 1 do Regulaminu Organizacyjnego Ośrodka Pomocy Społecznej nadać nowe brzmienie zgodnie z załącznikiem do niniejszego Aneksu.

§ 4

Pozostałe zapisy regulaminu pozostają bez zmian.

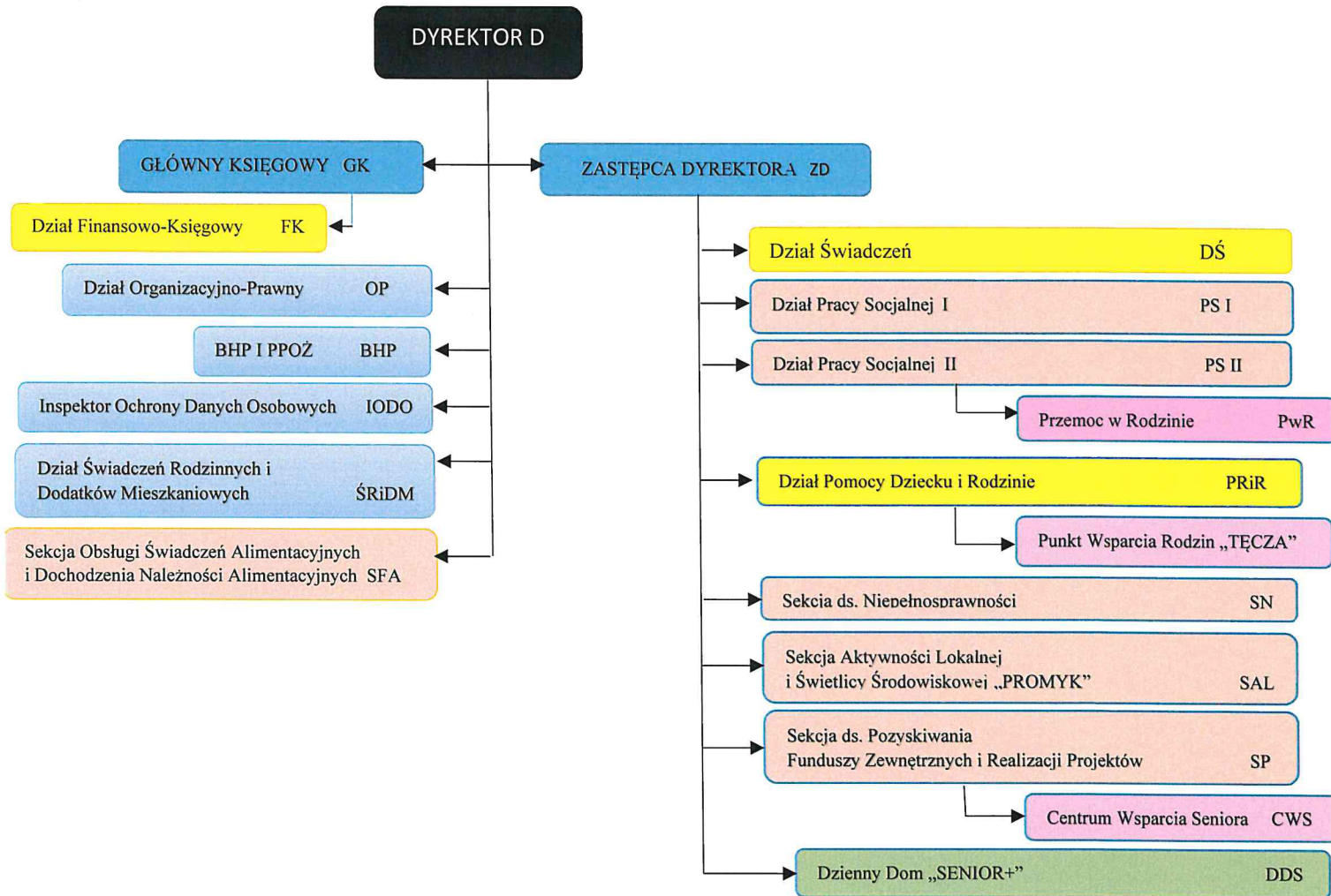
§ 5

Aneks wchodzi w życie z dniem podpisania, z mocą obowiązywania od 01 października 2022 r.

DYREKTOR
Ośrodka Pomocy Społecznej
w Świętosławicach
Anieszka Kilka

Rada Prawny
Krystian Załączny
KI-4102

Schemat organizacyjny
Ośrodka Pomocy Społecznej w Świętochłowicach



DYREKTOR
Ośrodka Pomocy Społecznej
w Świętochłowicach

Agnieszka Kilka

