

ZARZĄDZENIE NR ...02/2021

DYREKTORA OŚRODKA POMOCY SPOŁECZNEJ
W ŚWIĘTOCHŁOWICACH

Z DNIA ...15. lutego... 2021

w sprawie: wprowadzenia aneksu nr 12 do Regulaminu Organizacyjnego Ośrodka Pomocy Społecznej w Świętochłowicach ustalonego Zarządzeniem Nr 355/2011 Prezydenta Miasta Świętochłowice z dnia 17 lipca 2011 r. w sprawie zatwierdzenia Regulaminu Organizacyjnego Ośrodka Pomocy Społecznej w Świętochłowicach

Na podstawie § 17 Statutu Ośrodka Pomocy Społecznej oraz § 27 Regulaminu Organizacyjnego Ośrodka Pomocy Społecznej w Świętochłowicach, stanowiącego załącznik do Zarządzenia Nr 355/2011 Prezydenta Miasta Świętochłowice z dnia 27 lipca 2011 r. w sprawie zatwierdzenia Regulaminu Organizacyjnego Ośrodka Pomocy Społecznej w Świętochłowicach,

zarządzam, co następuje:

§ 1

Wprowadzić Aneks nr 12 do Regulaminu Organizacyjnego Ośrodka Pomocy Społecznej w Świętochłowicach, stanowiący załącznik do niniejszego zarządzenia.

§ 2

1. Wykonanie zarządzenia powierzam Zastępcy Dyrektora Ośrodka Pomocy Społecznej w Świętochłowicach.
2. Zobowiązuję Zastępcę Kierownika Działu Organizacyjno-Prawnego do zapoznania wszystkich pracowników z niniejszym zarządzeniem.

§ 3

Zarządzenie wchodzi w życie z dniem podpisania, z mocą obowiązywania od 01 marca 2021 r.

RADCA PRAWNY

Dorota Białowska
KT1935

DYREKTOR
Ośrodka Pomocy Społecznej
w Świętochłowicach

Agnieszka Kilka



Załącznik
do Zarządzenia Nr .02./2021
Dyrektora Ośrodka Pomocy Społecznej
w Świętochłowicach
z dnia...15.02.2021r.

ANEKS nr 12
do Regulaminu Organizacyjnego Ośrodka Pomocy Społecznej
z dnia ...15. lutego... 2021 r.

W Regulaminie Organizacyjnym Ośrodka Pomocy Społecznej w Świętochłowicach stanowiącym załącznik do Zarządzenia Nr 355/2011 Prezydenta Miasta Świętochłowice z dnia 27 lipca 2011 r. w sprawie zatwierdzenia Regulaminu Organizacyjnego Ośrodka Pomocy Społecznej w Świętochłowicach, dokonuje się następujących zmian:

§ 1

1. § 8 ust. 2 otrzymuje brzmienie:

„§ 8

2. Komórki organizacyjne Ośrodka:

- | | |
|--|-------|
| 1) Dział Finansowo-Księgowy | FK |
| 2) Dział Organizacyjno-Prawny | OP |
| 3) Dział Pomocy Dziecku i Rodzinie, w tym: | PDiR |
| - Punkt Wsparcia Rodzin „Tęcza” | PWR |
| 4) Dział Świadczeń | DŚ |
| 5) Dział Obsługi i Realizacji Zasiłków Rodzinnych | DZR |
| 6) Sekcja Obsługi Świadczeń Alimentacyjnych i Dochodzenia Należności Alimentacyjnych | SFA |
| 7) Sekcja do spraw Niepełnosprawności | SN |
| 8) Sekcja Aktywności Lokalnej i Świetlicy Środowiskowej „Promyk” | SAL |
| 9) Sekcja Dodatków Mieszkaniowych | SDM |
| 10) Sekcja I Pomocy Środowiskowej i Przemocy w Rodzinie | PŚI |
| 11) Sekcja II Pomocy Środowiskowej | PŚII |
| 12) Sekcja III Pomocy Środowiskowej - Usług Opiekuńczych i Bezdomności, | PŚIII |
| w tym: | |
| - Ogrzewalnia | Og |

- Obsługa podmiotów leczniczych w zakresie pomocy społecznej	OPL
13) Sekcja do spraw Pozyskiwania Funduszy Zewnętrznych i Realizacji Projektów, w tym:	SP
- Centrum Wsparcia Seniora	CWS
14) Stanowisko Radca Prawny	RP
15) Stanowisko ds. BHP i P.POŻ.	BHP
16) Inspektor Ochrony Danych Osobowych	IODO
3. Jednostki podległe Ośrodkowi:	
1) Dzienny Dom „Senior+” z filią	DDS”

§ 2

1. § 20 otrzymuje brzmienie:

„§ 20

Do zakresu działania Działu Obsługi i Realizacji Zasiłków Rodzinnych należy w szczególności:

1. Przyjmowanie wniosków o ustalenie prawa do świadczeń rodzinnych, świadczenia wychowawczego i jednorazowego świadczenia z tytułu urodzenia dziecka, u którego zdiagnozowano ciężkie i nieodwracalne upośledzenie albo nieuleczalną chorobę zagrażającą jego życiu, które powstały w prenatalnym okresie rozwoju dziecka lub w czasie porodu.
2. Prowadzenie postępowań w sprawach świadczeń rodzinnych, świadczenia wychowawczego i jednorazowego świadczenia z tytułu urodzenia dziecka, u którego zdiagnozowano ciężkie i nieodwracalne upośledzenie albo nieuleczalną chorobę zagrażającą jego życiu, które powstały w prenatalnym okresie rozwoju dziecka lub w czasie porodu. w tym wydawanie decyzji administracyjnych, postanowień i zaświadczeń w tych sprawach.
3. Naliczanie oraz terminowe wypłacanie świadczeń rodzinnych, świadczenia wychowawczego, jednorazowego świadczenia z tytułu urodzenia dziecka, u którego zdiagnozowano ciężkie i nieodwracalne upośledzenie albo nieuleczalną chorobę zagrażającą jego życiu, które powstały w prenatalnym okresie rozwoju dziecka lub w czasie porodu w danym okresie zasiłkowym /świadczeniowym.
4. Sporządzanie comiesięcznych list wypłat dla świadczeniobiorców w danym okresie zasiłkowym/ świadczeniowym.
5. Prowadzenie spraw związanych z naliczaniem i odprowadzaniem składek społecznych i zdrowotnych w przypadku uprawnionych do świadczeń pielęgnacyjnych, specjalnego zasiłku opiekuńczego oraz zasiłku dla opiekuna.

6. Sporządzanie deklaracji na ubezpieczenie społeczne dla osób pobierających świadczenia pielęgnacyjne, specjalny zasiłek opiekuńczy oraz zasiłek dla opiekuna.
7. Planowanie oraz sporządzanie projektu budżetu dla Działu.
8. Sporządzanie sprawozdań rzeczowo - finansowych, rozliczanie dotacji celowej z budżetu państwa na świadczenia rodzinne, świadczenie wychowawcze, jednorazowe świadczenie z tytułu urodzenia dziecka, u którego zdiagnozowano ciężkie i nieodwracalne upośledzenie albo nieuleczalną chorobę zagrażającą jego życiu, które powstały w prenatalnym okresie rozwoju dziecka lub w czasie porodu.”

2. § 21 otrzymuje brzmienie:

„§ 21

Do zakresu działania Sekcji Obsługi Świadczeń Alimentacyjnych i Dochodzenia Należności Alimentacyjnych należy w szczególności:

1. Przyjmowanie wniosków o ustalenie prawa do świadczeń z Funduszu Alimentacyjnego.
 2. Prowadzenie postępowań wobec dłużników alimentacyjnych oraz postępowań w sprawach dotyczących świadczeń z Funduszu Alimentacyjnego, w tym wydawanie decyzji administracyjnych, postanowień i zaświadczeń w tych sprawach.
 3. Naliczanie oraz terminowe wypłacanie świadczeń z Funduszu Alimentacyjnego.
 4. Sporządzanie comiesięcznych list wypłat świadczeniobiorców w danym okresie zasiłkowym/ świadczeniowym.
 5. Planowanie i sporządzanie budżetu dla Sekcji.
 6. Sporządzanie sprawozdań.”
3. Zmianie ulega dotychczasowa numeracja paragrafów począwszy od §21 do §28, w następujący sposób:
- a) § 21 zastępuje się § 22,
 - b) § 22 zastępuje się § 23,
 - c) § 23 zastępuje się § 24,
 - d) § 24 zastępuje się § 25,
 - e) § 25 zastępuje się § 26,
 - f) § 26 zastępuje się § 27,
 - g) § 27 zastępuje się § 28,
 - h) § 28 zastępuje się § 29.

§ 3

Schematowi organizacyjnemu stanowiącemu Załącznik nr 1 do Regulaminu Organizacyjnego Ośrodka Pomocy Społecznej nadać nowe brzmienie zgodnie z załącznikiem do niniejszego Aneksu.

§ 4

Pozostałe zapisy pozostają bez zmian.

§ 5

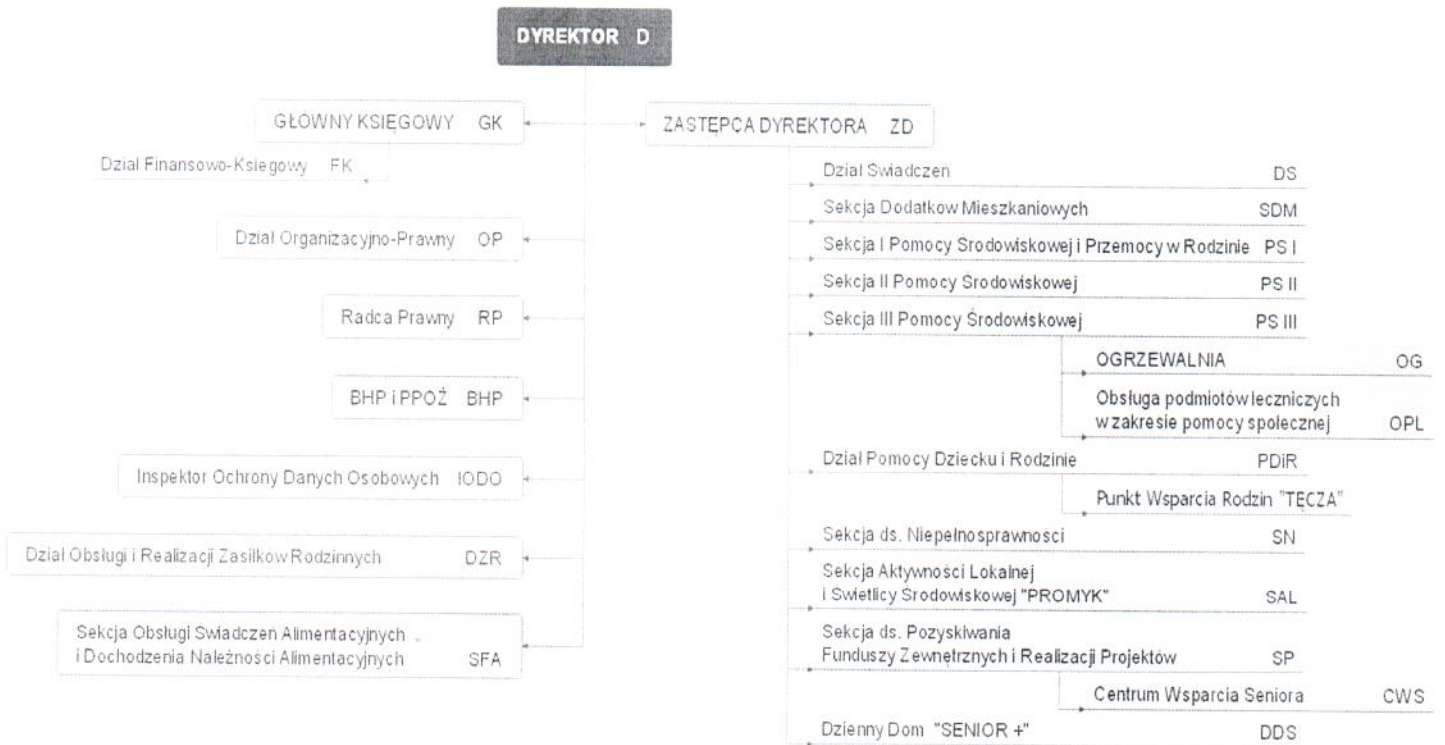
Aneks wchodzi w życie z dniem podpisania, z mocą obowiązywania od 01 marca 2021 r.

DYREKTOR
Ośrodka Pomocy Społecznej
w Świętchłowicach
Agnieszka Kilka

RP
RADCA PRAWNY

Dorota Wędkowska
KT1935

Schemat Organizacyjny Ośrodka Pomocy Społecznej w Świętochłowicach



DYREKTOR
Ośrodka Pomocy Społecznej
w Świętochłowicach

Agnieszka Kilka

