

ZARZĄDZENIE NR 13 / 2018  
DYREKTORA OŚRODKA POMOCY SPOŁECZNEJ  
W ŚWIĘTOCHŁOWICACH  
Z DNIA 15.06.2018 R

w sprawie: wprowadzenia aneksu nr 8 do Regulaminu Organizacyjnego Ośrodka Pomocy Społecznej w Świętochłowicach ustalonego Zarządzeniem Nr 355/2011 Prezydenta Miasta Świętochłowice z dnia 27 lipca 2011 r. w sprawie zatwierdzenia Regulaminu Organizacyjnego Ośrodka Pomocy Społecznej w Świętochłowicach

Na podstawie § 27 Regulaminu Organizacyjnego Ośrodka Pomocy Społecznej w Świętochłowicach, stanowiącego załącznik do Zarządzenia Nr 355/2011 Prezydenta Miasta Świętochłowice z dnia 27 lipca 2011 r. w sprawie zatwierdzenia Regulaminu Organizacyjnego Ośrodka Pomocy Społecznej w Świętochłowicach

zarządzam, co następuje:

§ 1

Wprowadzić Aneks nr 8 do Regulaminu Organizacyjnego Ośrodka Pomocy Społecznej w Świętochłowicach, stanowiący załącznik do niniejszego zarządzenia.

§ 2

1. Wykonanie zarządzenia powierzam Zastępcy Dyrektora Ośrodka Pomocy Społecznej.
2. Zobowiązuję Kierownika Działu Organizacyjno-Prawnego do zapoznania wszystkich pracowników z niniejszym zarządzeniem, poprzez wywieszenie na tablicy ogłoszeń.

§ 3

Zarządzenie wchodzi w życie z dniem podpisania.

DYREKTOR  
Ośrodka Pomocy Społecznej  
w Świętochłowicach  
Dorota Kłuska



Załącznik  
do Zarządzenia Nr 31/2011  
Dyrektora  
Ośrodka Pomocy Społecznej  
z dnia 25.11.2011 r.

**Aneks nr 8**  
**do Regulaminu Organizacyjnego**  
**Ośrodka Pomocy Społecznej**  
**z dnia 22.06.2011**

W Regulaminie Organizacyjnym Ośrodka Pomocy Społecznej w Świętochłowicach, stanowiącym załącznik do Zarządzenia Nr 355/2011 Prezydenta Miasta Świętochłowice z dnia 27 lipca 2011 r. w sprawie zatwierdzenia Regulaminu Organizacyjnego Ośrodka Pomocy Społecznej w Świętochłowicach, dokonuje się następujących zmian:

§ 1

1) W § 8 ust. 2 dokonuje się następujących zmian:

- pkt 10 otrzymuje nowe brzmienie:

„§ 8. 2

10) Zespół ds. Pozyskiwania Funduszy Unijnych i Realizacji Projektów (RP)

- Centrum Wsparcia Seniora (CWS)”

- skreśla się pkt 11 a dotychczasowe punkty „12-14” otrzymują odpowiednio numerację „11-13”.

2) W § 23 dodaje się ust. 8 w brzmieniu:

„§ 23. 8

Do zadań Centrum Wsparcia Seniora należy:

1. Koordynacja wszystkich działań merytorycznych związanych z obsługą seniora (pomiędzy działami OPS, a także z podmiotami zewnętrznymi: policja, szpitale, zarządcy nieruchomości). Wypracowanie dobrych praktyk i modelu współpracy szeroko rozumianej opieki senioralnej.

2. Pozyskiwanie i organizacja pracy wolontariuszy.

3. Działania wspierające integrację osób starszych ze środowiskiem lokalnym.

4. Organizacja i promowanie usług sąsiedzkich, w tym zapewnienie stosownego przeszkolenia.

5. Do zadań Centrum Wsparcia Seniora skierowanych bezpośrednio do seniora należy:

a) objęcie indywidualnym wsparciem prawnym uczestników/uczestniczki projektu, osób wykonujących usługę sąsiedzką oraz opiekunów faktycznych,

b) objęcie indywidualnym wsparciem psychologicznym uczestników/uczestniczki projektu, osób wykonujących usługę sąsiedzką oraz opiekunów faktycznych,



- c) wsparcie doradcze i edukacyjne oferowane wszystkim zainteresowanym,
- d) wsparcie seniora/opiekunów w kontaktach/załatwianiu spraw z innymi instytucjami.

6. W Centrum Wsparcia Seniora powołany jest zespół interdyscyplinarny, który zwoływany jest, co najmniej raz w miesiącu. W skład zespołu wchodzi:

- a) Starszy specjalista pracy socjalnej - koordynator usług społecznych.
- b) Pracownicy socjalni zatrudnieni w ramach projektu.
- c) Psycholog.
- d) Średnio 2 ekspertów zgodnie z indywidualnymi potrzebami seniora tj. lekarz pierwszego kontaktu/lekarz prowadzący/lekarz geriatra bądź innej specjalizacji, pielęgniarka, rehabilitant, pracownik Miejskiego Zespołu ds. Orzekania o Niepełnosprawności.
- e) Opiekunowie faktyczni, członkowie rodziny, sąsiedzi seniora.

7. Osoby wchodzące w skład Centrum Wsparcia Seniora oraz zapraszani specjaliści (przedstawiciele OPS, zarządca nieruchomości, ZUS) świadczą wsparcie edukacyjno-doradcze wobec wszystkich osób, które zgłoszą się do Centrum Wsparcia Seniora m.in. poprzez spotkania edukacyjne (min. 3 razy w ciągu roku) o tematyce zagadnień z dziedziny opieki senioralnej, zagadnień dotyczących poruszania się po różnych systemach wsparcia, dofinansowań i świadczeń itp. ułatwiających opiekę i podnoszących jej jakość oraz wsparcie seniora/opiekuna faktycznego w kontaktach/ załatwianiu spraw wymagających interwencji prawnej z innymi instytucjami. Nie przewiduje się żadnego limitu godzin na osobę ani nie ogranicza liczby osób objętych doradztwem. Usługi mogą być świadczone w Centrum, jak również telefonicznie, bądź mailowo.

8. Po zakończeniu projektu beneficjent deklaruje dalsze funkcjonowanie Centrum Wsparcia Seniora.

## § 2

Schematowi Organizacyjnemu Ośrodka Pomocy Społecznej, stanowiącemu załącznik do Regulaminu Organizacyjnego Ośrodka Pomocy Społecznej nadać nowe brzmienie zgodnie z załącznikiem do niniejszego Aneksu.

## § 3

Pozostałe postanowienia Regulaminu Organizacyjnego nie ulegają zmianie.

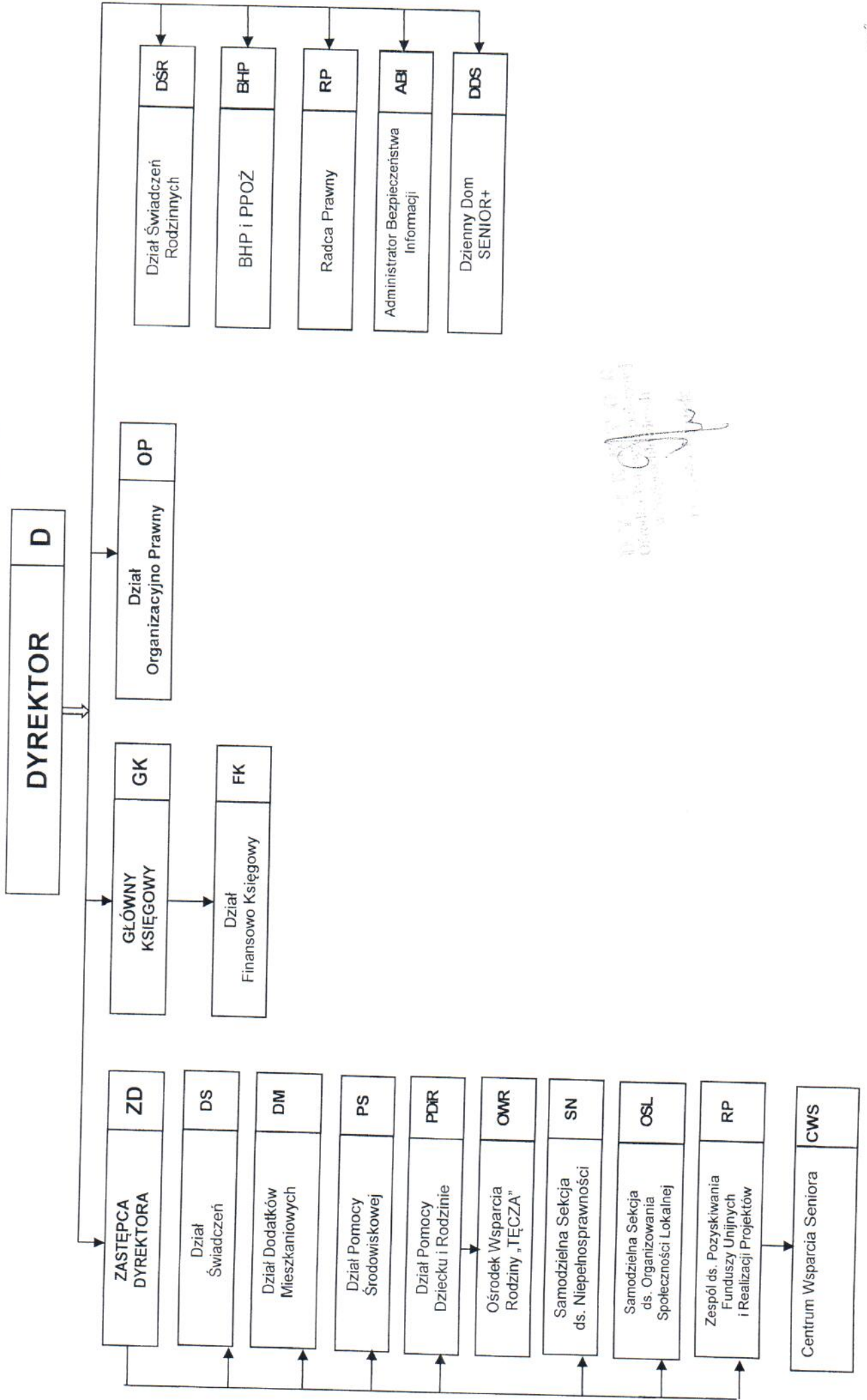
Dziękuję za  
współpracę  
i zaangażowanie  
w realizację projektu







**Schemat Organizacyjny Ośrodka Pomocy Społecznej**



*[Handwritten signature and stamp]*

