

ZARZĄDZENIE NR 24 / 2017  
DYREKTORA OŚRODKA POMOCY SPOŁECZNEJ  
W ŚWIĘTOCHŁOWICACH  
Z DNIA 18.10.2017 R.

w sprawie: wprowadzenia aneksu nr 6 do Regulaminu Organizacyjnego Ośrodka Pomocy Społecznej w Świętochłowicach ustalonego Zarządzeniem Nr 355/2011 Prezydenta Miasta Świętochłowice z dnia 27 lipca 2011 r. w sprawie zatwierdzenia Regulaminu Organizacyjnego Ośrodka Pomocy Społecznej w Świętochłowicach

Na podstawie § 27 Regulaminu Organizacyjnego Ośrodka Pomocy Społecznej w Świętochłowicach, stanowiącego załącznik do Zarządzenia Nr 355/2011 Prezydenta Miasta Świętochłowice z dnia 27 lipca 2011 r. w sprawie zatwierdzenia Regulaminu Organizacyjnego Ośrodka Pomocy Społecznej w Świętochłowicach

zarządzam, co następuje:

§ 1

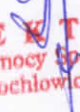
Wprowadzić Aneks nr 6 do Regulaminu Organizacyjnego Ośrodka Pomocy Społecznej w Świętochłowicach, stanowiący załącznik do niniejszego zarządzenia.

§ 2

1. Wykonanie zarządzenia powierzam Zastępcy Dyrektora Ośrodka Pomocy Społecznej.
2. Zobowiązuję Kierownika Działu Organizacyjno-Prawnego do zapoznania wszystkich pracowników z niniejszym zarządzeniem, poprzez wywieszenie na tablicy ogłoszeń.

§ 3

Zarządzenie wchodzi w życie z dniem podpisania.

  
**DYREKTOR**  
Ośrodka Pomocy Społecznej  
w Świętochłowicach  
Danuta Piątek

23

Załącznik  
do Zarządzenia Nr 24 / 2017  
Dyrektora  
Ośrodka Pomocy Społecznej  
z dnia 18.10.2017 r.

**Aneks nr 6**  
**do Regulaminu Organizacyjnego**  
**Ośrodka Pomocy Społecznej**  
**z dnia 18.10.2017 r.**

W Regulaminie Organizacyjnym Ośrodka Pomocy Społecznej w Świętochłowicach, stanowiącym załącznik do Zarządzenia Nr 355/2011 Prezydenta Miasta Świętochłowice z dnia 27 lipca 2011 r. w sprawie zatwierdzenia Regulaminu Organizacyjnego Ośrodka Pomocy Społecznej w Świętochłowicach, dokonuje się następujących zmian:

§ 1

1. § 8 ust. 2 pkt 11 otrzymuje brzmienie:

„ 11) Świetlica socjoterapeutyczna - Promyk”

2. Dotychczasowe punkty „11-13” otrzymują odpowiednio numerację „12-14”

3. § 24 otrzymuje brzmienie:

„§ 24 Do zakresu działania Świetlicy socjoterapeutycznej „Promyk” należy w szczególności:

- 1) Organizowanie dzieciom opieki i wychowania,
- 2) Zapewnienie jednego posiłku dziennie,
- 3) Wspieranie w prawidłowym rozwoju osobowości wychowanków, nabywanie różnych umiejętności społecznych, koniecznych do samodzielnego funkcjonowania w dorosłym życiu,
- 4) Likwidowanie objawów i przyczyn negatywizmu szkolnego,
- 5) Zorganizowanie pomocy w nauce,
- 6) Tworzenie warunków do nauki własnej,
- 7) Współpraca z instytucjami działającymi na rzecz rozwoju dzieci i młodzieży oraz wspierającymi rodziny w wypełnianiu ich funkcji

Prowadzenie grupy wsparcia dla rodziców.

4. Dotychczasowe „§ 24 - § 29” otrzymują odpowiednio numerację „§ 25 - § 30”

5. Schematowi Organizacyjnemu Ośrodka Pomocy Społecznej, stanowiącemu załącznik do Regulaminu Organizacyjnego Ośrodka Pomocy Społecznej nadać nowe brzmienie zgodnie z załącznikiem do niniejszego Aneksu.

§ 2

Pozostałe postanowienia Regulaminu Organizacyjnego nie ulegają zmianie.

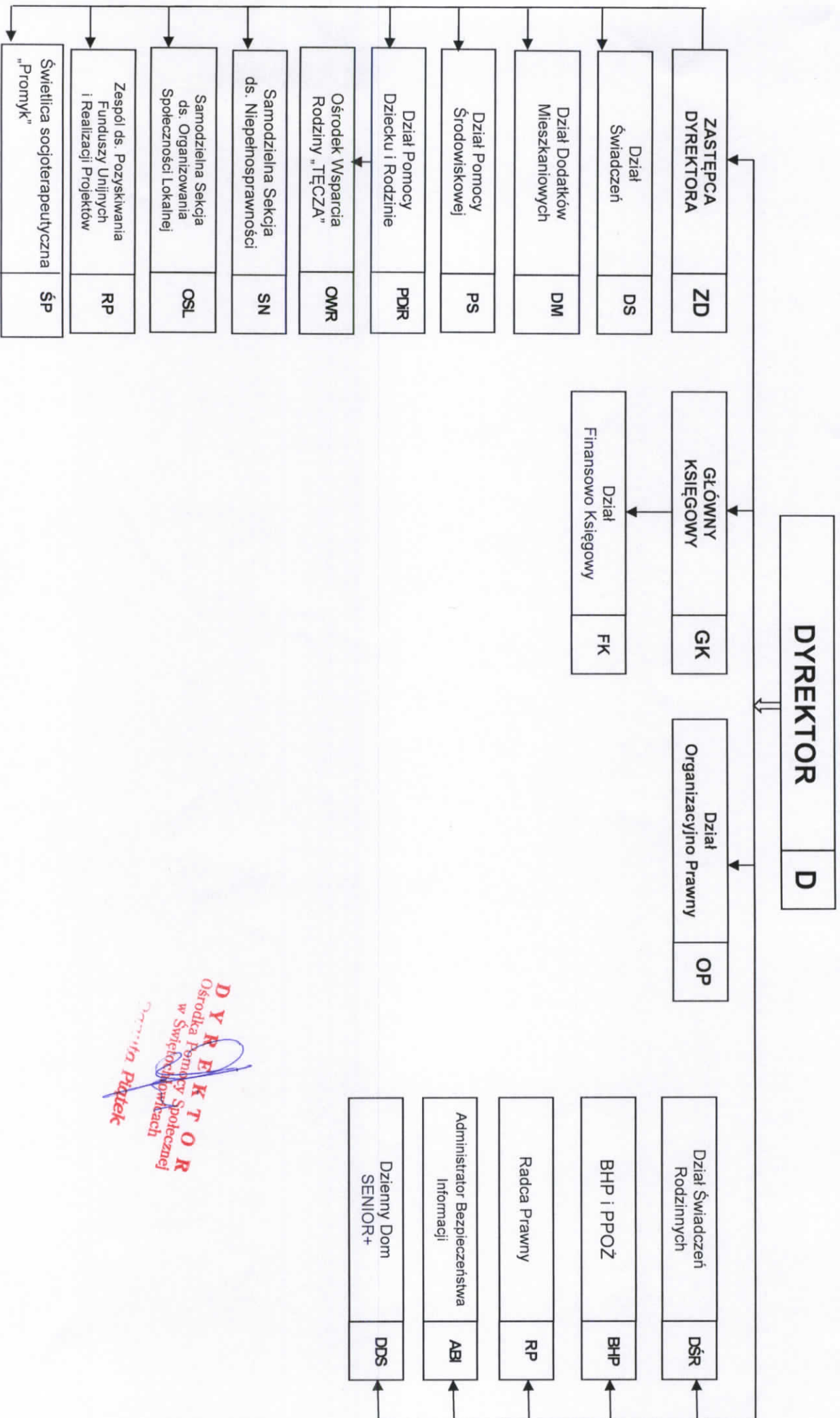
**DYREKTOR**  
Ośrodka Pomocy Społecznej  
w Świętchłowicach

*Danuta Plutek*

*dy*

**Schemat Organizacyjny Ośrodka Pomocy Społecznej**

Załącznik do Aneksu nr 6  
Regulaminy Organizacyjnego  
Ośrodka Pomocy Społecznej  
w Świętochłowicach



**DYREKTOR**  
Ośrodek Pomocy Społecznej  
w Świętochłowicach  
*Anna Piątek*