

ZARZĄDZENIE NR 11/2016  
DYREKTORA OŚRODKA POMOCY SPOŁECZNEJ  
W ŚWIĘTOCHŁOWICACH  
Z DNIA 11. lipca 2016. R

w sprawie: wprowadzenia aneksu nr 4 do Regulaminu Organizacyjnego Ośrodka Pomocy Społecznej w Świętochłowicach ustalonego Zarządzeniem Nr 355/2011 Prezydenta Miasta Świętochłowice z dnia 27 lipca 2011 r. w sprawie zatwierdzenia Regulaminu Organizacyjnego Ośrodka Pomocy Społecznej w Świętochłowicach

Na podstawie § 27 Regulaminu Organizacyjnego Ośrodka Pomocy Społecznej w Świętochłowicach, stanowiącego załącznik do Zarządzenia Nr 355/2011 Prezydenta Miasta Świętochłowice z dnia 27 lipca 2011 r. w sprawie zatwierdzenia Regulaminu Organizacyjnego Ośrodka Pomocy Społecznej w Świętochłowicach

zarządzam, co następuje:

§ 1

Wprowadzić Aneks nr 4 do Regulaminu Organizacyjnego Ośrodka Pomocy Społecznej w Świętochłowicach, stanowiący załącznik do niniejszego zarządzenia.

§ 2

1. Wykonanie zarządzenia powierzam Zastępcy Dyrektora Ośrodka Pomocy Społecznej.
2. Zobowiązuję Kierownika Działu Organizacyjno-Prawnego do zapoznania wszystkich pracowników z niniejszym zarządzeniem, poprzez wywieszenie na tablicy ogłoszeń.

§ 3

Zarządzenie wchodzi w życie z dniem podpisania.

DYREKTOR  
Ośrodka Pomocy Społecznej  
w Świętochłowicach  
Danuta Piatek

Załącznik  
do Zarządzenia Nr 11 / 2016  
Dyrektora  
Ośrodka Pomocy Społecznej  
z dnia 11.09.2016.... r.

**Aneks nr 4**  
**do Regulaminu Organizacyjnego**  
**Ośrodka Pomocy Społecznej**  
**z dnia 27. 07.2011 r.**

W Regulaminie Organizacyjnym Ośrodka Pomocy Społecznej w Świętochłowicach, stanowiącym załącznik do Zarządzenia Nr 355/2011 Prezydenta Miasta Świętochłowice z dnia 27 lipca 2011 r. w sprawie zatwierdzenia Regulaminu Organizacyjnego Ośrodka Pomocy Społecznej w Świętochłowicach, dokonuje się następujących zmian:

§ 1

1. § 8 ust. 3 nadać następujące brzmienie:

„ 3. Jednostka podległa Ośrodkowi- Dzienny Dom Senior-WIGOR, z filią – DDW”

2. § 20 nadać następujące brzmienie:

**„Do zakresu działania Działu Świadczeń Rodzinnych należy w szczególności:**

1. Przyjmowanie wniosków o ustalenie prawa do świadczeń rodzinnych, świadczeń z Funduszu Alimentacyjnego i świadczenia wychowawczego.
2. Prowadzenie postępowań wobec dłużników alimentacyjnych oraz postępowań w sprawach dotyczących świadczeń z Funduszu Alimentacyjnego, w tym wydawanie decyzji administracyjnych, postanowień i zaświadczeń w tych sprawach.
3. Prowadzenie postępowania w sprawach świadczeń rodzinnych, świadczenia wychowawczego, w tym wydawanie decyzji administracyjnych, postanowień i zaświadczeń w tych sprawach.
4. Naliczanie oraz terminowe wypłacanie świadczeń rodzinnych, świadczenia wychowawczego oraz świadczeń z Funduszu Alimentacyjnego w danym okresie zasiłkowym /świadczeniowym.
5. Sporządzanie comiesięcznych list wypłat dla świadczeniobiorców w danym okresie zasiłkowym/ świadczeniowym.

6. Prowadzenie spraw związanych z naliczaniem i odprowadzaniem składek społecznych i zdrowotnych w przypadku uprawnionych do świadczeń pielęgnacyjnych, specjalnego zasiłku opiekuńczego oraz zasiłku do opiekuna.

7. Sporządzanie deklaracji na ubezpieczenie społeczne dla osób pobierających świadczenia pielęgnacyjne, specjalny zasiłek opiekuńczy oraz zasiłek do opiekuna.

8. Planowanie oraz sporządzanie projektu budżetu dla Działu.

Sporządzanie sprawozdań rzeczowo - finansowych, rozliczanie dotacji celowej z budżetu państwa na świadczenia rodzinne, świadczenie wychowawcze i świadczenia z Funduszu Alimentacyjnego.”

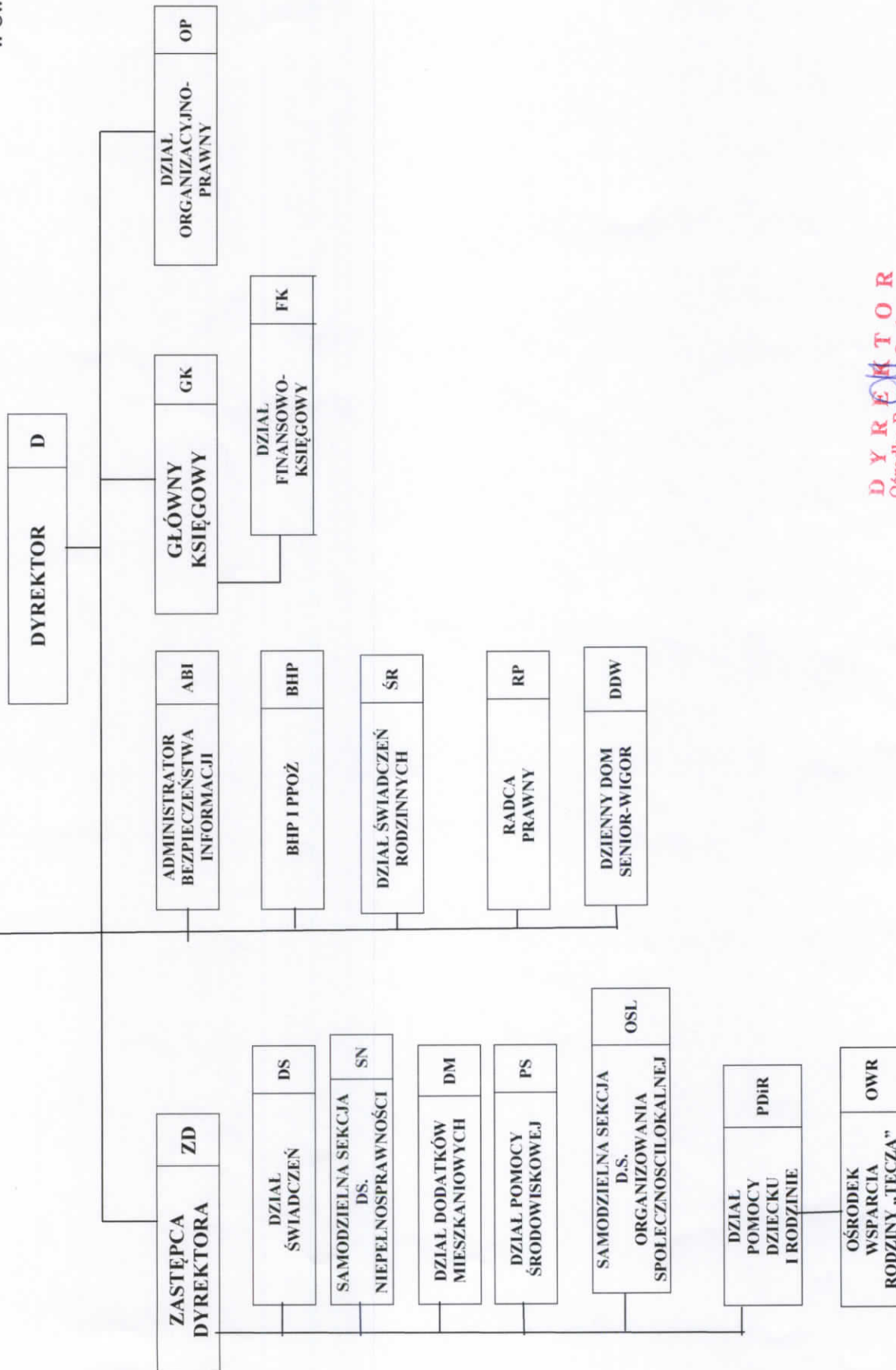
3. Schematowi Organizacyjnemu Ośrodka Pomocy Społecznej, stanowiącemu załącznik do Regulaminu Organizacyjnego Ośrodka Pomocy Społecznej nadać nowe brzmienie zgodnie z załącznikiem do niniejszego Aneksu.

## § 2

Pozostałe postanowienia Regulaminu Organizacyjnego nie ulegają zmianie.

**D Y R E K T O R**  
Ośrodka Pomocy Społecznej  
w Świętochłowicach  
*Dorota Ptątek*

**SCHEMAT ORGANIZACYJNY OŚRODKA POMOCY SPOŁECZNEJ**



**D Y R E K T O R**  
Ośrodek Pomocy Społecznej  
w Świętochłowicach  
*Danuta Piatek*