

ZARZĄDZENIE NR 05 / 2015
DYREKTORA OŚRODKA POMOCY SPOŁECZNEJ
W ŚWIĘTOCHŁOWICACH
Z DNIA 5. marca 2015.

w sprawie: wprowadzenia aneksu nr 3 do Regulaminu Organizacyjnego Ośrodka Pomocy Społecznej w Świętochłowicach ustalonego Zarządzeniem Nr 355/2011 Prezydenta Miasta Świętochłowice z dnia 27 lipca 2011 r. w sprawie zatwierdzenia Regulaminu Organizacyjnego Ośrodka Pomocy Społecznej w Świętochłowicach

Na podstawie § 27 Regulaminu Organizacyjnego Ośrodka Pomocy Społecznej w Świętochłowicach, stanowiącego załącznik do Zarządzenia Nr 355/2011 Prezydenta Miasta Świętochłowice z dnia 27 lipca 2011 r. w sprawie zatwierdzenia Regulaminu Organizacyjnego Ośrodka Pomocy Społecznej w Świętochłowicach

zarządzam, co następuje:

§ 1

Wprowadzić z dniem 01 stycznia 2015 r. Aneks nr 3 do Regulaminu Organizacyjnego Ośrodka Pomocy Społecznej w Świętochłowicach, stanowiący załącznik do niniejszego zarządzenia.

§ 2

1. Wykonanie zarządzenia powierzam Zastępcy Dyrektora Ośrodka Pomocy Społecznej.
2. Zobowiązuję Kierownika Działu Organizacyjno-Prawnego do zapoznania wszystkich pracowników z niniejszym zarządzeniem, poprzez wywieszenie na tablicy ogłoszeń.

§ 3

Zarządzenie wchodzi w życie z dniem podpisania, z mocą obowiązywania od dnia 01 stycznia 2015r..

DYREKTOR
Ośrodka Pomocy Społecznej
w Świętochłowicach

Danuta Piątek

DP

Załącznik
do Zarządzenia Nr 91/2011
Dyrektora
Ośrodka Pomocy Społecznej
z dnia 5. lipca 2011 r.

**Aneks nr 3
do Regulaminu Organizacyjnego
Ośrodka Pomocy Społecznej
z dnia 27. 07.2011 r.**

W Regulaminie Organizacyjnym Ośrodka Pomocy Społecznej w Świętochłowicach, stanowiącym załącznik do Zarządzenia Nr 355/2011 Prezydenta Miasta Świętochłowice z dnia 27 lipca 2011 r. w sprawie zatwierdzenia Regulaminu Organizacyjnego Ośrodka Pomocy Społecznej w Świętochłowicach, dokonuje się następujących zmian:

§ 1

1. § 8 nadać następujące brzmienie:

„§ 8 Strukturę organizacyjną Ośrodka stanowią:

1. Kierownictwo Ośrodka:

- | | |
|-----------------------|----|
| 1) Dyrektor | D |
| 2) Zastępca Dyrektora | ZD |
| 3) Główny Księgowy | GK |

2. Komórki organizacyjne Ośrodka:

- | | |
|--|------|
| 1) Dział Dodatków Mieszkaniowych | DM |
| 2) Dział Finansowo – Księgowy | FK |
| 3) Dział Organizacyjno – Prawny | OP |
| 4) Dział Pomocy Dziecku i Rodzinie, w tym:
- Ośrodek Wsparcia „Tęcza” | PDiR |
| 5) Dział Pomocy Środowiskowej | PŚ |
| 6) Dział Świadczeń | DŚ |
| 7) Dział Świadczeń Rodzinnych | ŚR |
| 8) Samodzielna Sekcja do Spraw Niepełnosprawności | SN |
| 9) Samodzielna Sekcja do Spraw Organizowania Społeczności
Lokalnej | OSL |
| 10) Stanowisko Radcy Prawnego | RP |

11) Stanowisko ds. BHP i P.POŻ. BHP

12) Stanowisko- Administrator Bezpieczeństwa Informacji ABI

3. Jednostki podległe Ośrodkowi:

13) Centrum Aktywizacji Osób Starszych z filią CAOS,

14) Jadłodajnia z filią JD.

4. Schemat organizacyjny zawierający całą strukturę organizacyjną określoną w niniejszym paragrafie stanowi załącznik do niniejszego regulaminu.”

2. § 14 nadać następujące brzmienie:

„§14. **Do zakresu działania Działu Dodatków Mieszkaniowych należy w szczególności:**

1. Przyjmowanie wniosków o przyznanie dodatku mieszkaniowego i dodatku energetycznego oraz udzielanie informacji niezbędnych do prawidłowego wypełniania wniosków.

2. Prowadzenie dokumentacji dotyczącej całości dodatków mieszkaniowych i energetycznych.

3. Wprowadzanie danych dotyczących dodatków mieszkaniowych i energetycznych do systemu komputerowego oraz dokonywanie ich aktualizacji.

4. Przeprowadzanie wywiadów środowiskowych z zakresu ustawy o dodatkach mieszkaniowych.

5. Przygotowywanie decyzji administracyjnych dotyczących dodatków mieszkaniowych i energetycznych zgodnie z obowiązującymi przepisami prawa.

6. Współpraca z zarządcami budynków mieszkalnych w zakresie przyznanych lokatorom dodatków mieszkaniowych.

7. Przygotowywanie i wysyłka dodatków mieszkaniowych:

1) wydruków,

2) przekazów,

3) przelewów.

8. Opracowywanie kwartalnego, półrocznego i rocznego zestawienia wypłaconych dodatków mieszkaniowych i energetycznych.

9. Sporządzanie kwartalnych zapotrzebowań na dotację z budżetu centralnego.”

3. W § 15 po ustępie „11” dodaje się ustęp „12” o brzmieniu:

„12. Ustalanie wartości spisanych z natury składników majątkowych Ośrodka, różnic inwentaryzacyjnych oraz rozliczanie inwentaryzacji w zakresie wynikającym z instrukcji inwentaryzacyjnej.”

23

4. W § 16 skreśla się ustępy „17” i „18”, ustępy” 19,20,21,22,23 „ otrzymują odpowiednio numerację „17,18,19,20,21”.

5. W § 18 ustęp 13 otrzymuje nowe brzmienie:

„ § 18.13. Obsługa organizacyjno-techniczna Zespołu Interdyscyplinarnego do Spraw Przemocy w Rodzinie.”

6. § 22 otrzymuje nowe brzmienie:

„§ 22.

Do zakresu działania Samodzielnej Sekcji do Spraw Organizowania Społeczności Lokalnej należy w szczególności:

1. Diagnozowanie potrzeb i problemów oraz zasobów społeczności o charakterze terytorialnym oraz kategoryalnym,
 2. Tworzenie i budowanie mapy zasobów i potrzeb,
 3. Prowadzenie jednolitej dokumentacji z zakresu działań Organizowania Społeczności Lokalnej,
 4. Tworzenie sieci współpracy oraz budowanie lokalnych partnerstw,
 5. Współpraca i planowanie działań ukierunkowanych na aktywizację, integrację oraz edukację grup kategoryalnych (np. dzieci, młodzież, seniorzy, bezrobotni, niepełnosprawni) oraz społeczności lokalnych, w szczególności zagrożonych społecznym wykluczeniem na obszarze całego miasta,
 6. Inicjowanie przedsięwzięć zapobiegających wykluczeniu społecznemu, mających na celu szeroko rozumianą integrację społeczną i odpowiadających na potrzeby społeczności lokalnych i grup na terenie całego miasta.”,
7. Dotychczasowe paragrafy „22,23” otrzymują odpowiednio numerację „23,24”.
8. Dotychczasowy § 24 otrzymuje numerację „25” i nowe brzmienie:
- „§ 25. Kontrolę wewnętrzną w Ośrodku wykonują pracownicy wyznaczeni przez Dyrektora na podstawie imiennych upoważnień zgodnie z ustalonym w formie zarządzenia planem kontroli .”
9. Dotychczasowe paragrafy „25,26,27” otrzymują odpowiednio numerację „ 26,27,28”.
10. Załącznik „Schemat organizacyjny Ośrodka Pomocy Społecznej w Świętochłowicach otrzymuje nowe brzmienie zgodnie z załącznikiem stanowiącym integralną część niniejszego Aneksu.

§ 2

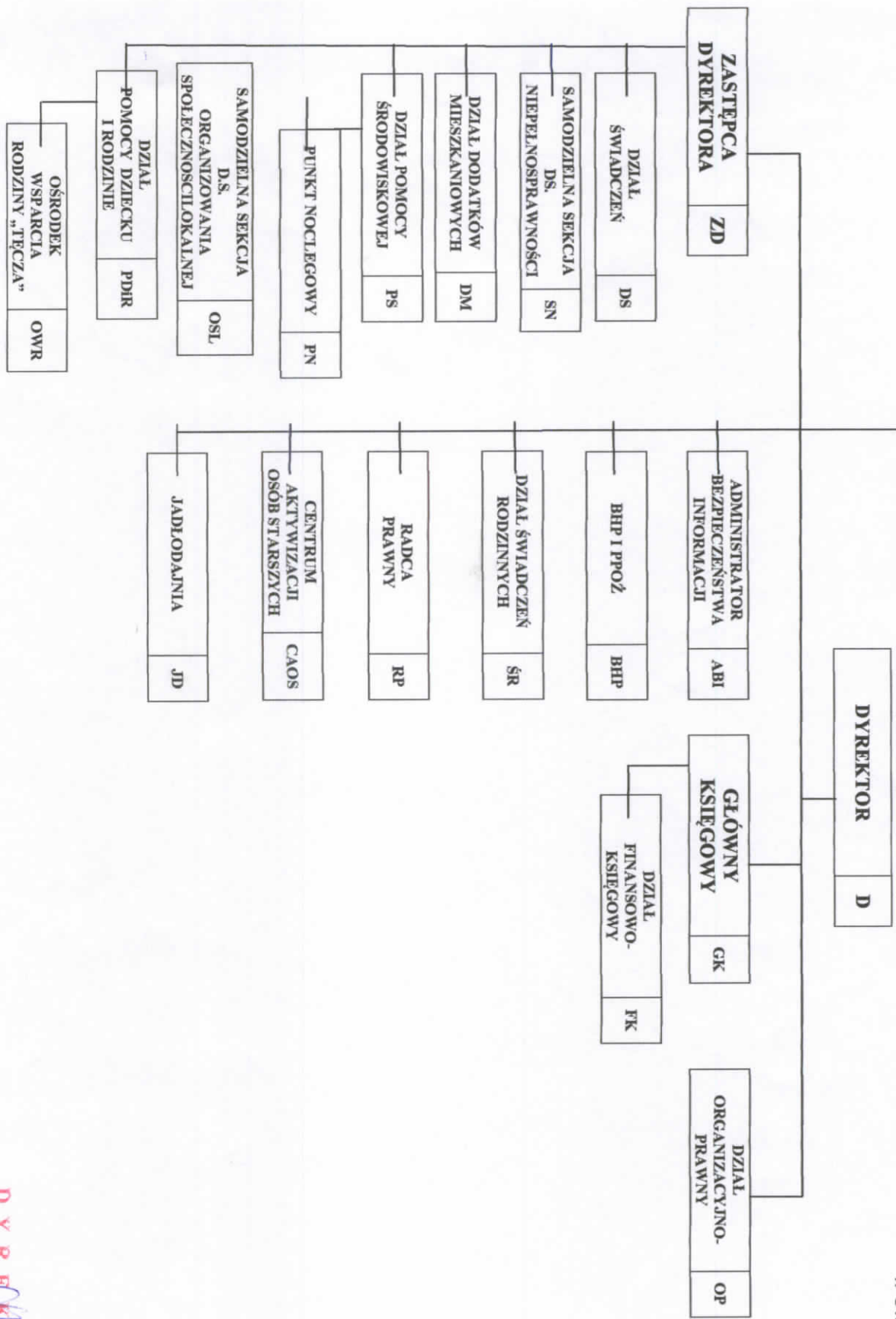
Pozostałe zapisy regulaminu pozostają bez zmian.

D Y R E K T O R
Ośrodka Pomocy Społecznej
w Świętochłowicach

Danuta Białek

23

SCHEMAT ORGANIZACYJNY OŚRODKA POMOCY SPOŁECZNEJ



DS